

# CATÁLOGO DO ITEM IMPORTADO

## Pleito de Inclusão de Ex-Tarifário

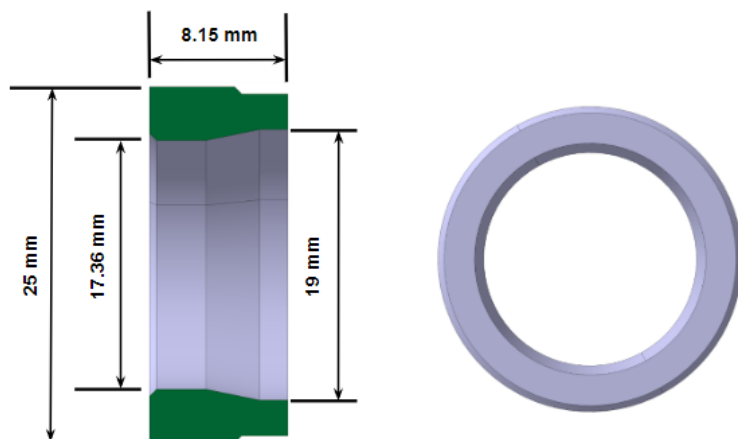
Número de Controle SDIC	NCM	Sugestão de descrição do ex-Tarifário
D508-17I	7318.29.00	Anel do rotor; contendo aço (NFA 35562, NF EN 10087, DIN 1651); com Diâmetro externo de 25 mm (-0,05 mm), diâmetros internos de 19 mm (+/-0,2 mm) e 17,36 mm (+0,05 mm), altura de 8,15 mm (+0,2 mm) , e peso de 13 g, paralelismo de 0,2 mm entre as faces superior e inferior, perpendicularidade de 0,2 mm em relação à parede do diâmetro interno; usado na fabricação de alternadores; com função de Posicionar o rotor em relação ao estator, com intuito de minimizar as perdas eletromagnéticas; com aplicação em automóveis, veículos comerciais leves.

### 1. Especificações técnicas detalhadas da autopeça

*(características quantitativas e qualitativas, por exemplo: dimensões, materiais de fabricação, especificações de trabalho/funcionamento [torque, potência, resistência, tensão, corrente, dureza, vazão, condutibilidade, temperatura etc.], características de hardware, software, características físicas, dentre outras inerentes a cada produto):*

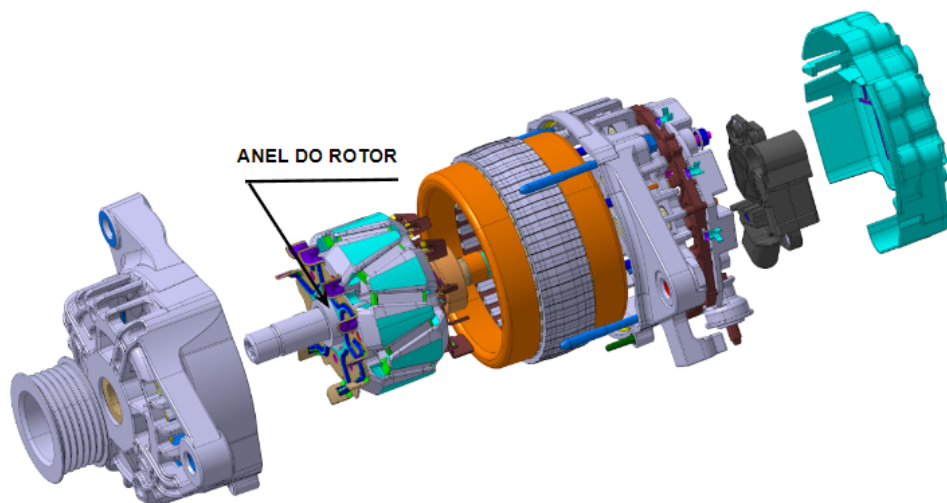
Diâmetro externo de 25 mm (-0,05 mm), diâmetros internos de 19 mm (+/-0,2 mm) e 17,36 mm (+0,05 mm), altura de 8,15 mm (+0,2 mm) , e peso de 13 g, paralelismo de 0,2 mm entre as faces superior e inferior, perpendicularidade de 0,2 mm em relação à parede do diâmetro interno

### 2. Imagens da autopeça importada e/ou desenho esquemático *(obrigatório conter as principais dimensões em milímetros):*



### 3. Aplicação do item importado *(em qual produto fabricado pela empresa pleiteante o item importado será incorporado).*

Aplicado em: alternadores



**4. Função do item importado no produto fabricado pela empresa pleiteante do ex-tarifário:**

Posicionar o rotor em relação ao estator, com intuito de minimizar as perdas eletromagnéticas

Veículos(s): automóveis, veículos comerciais leves